

# 숲으로 COLLECTION

## 숲으로 종합카다로그

숲으로는 유해물질의 방출을 최소화시킨 고급형 친환경 도료입니다.

# 숲으로 COLLECTION

## 숲으로 종합카다로그



**본 사** 서울특별시 서초구 사평대로 344 (02)3480-5000 **고객상담실** 080-022-8200  
**E-mail** w3master@kccworld.co.kr **홈페이지** www.kccworld.co.kr

기술자료 검색



<b>서 울</b> 서울특별시 서초구 사평대로 344	(02) 3480-8700	<b>강 릉</b> 강원도 강릉시 연곡면 연주로 135	(033) 662-1705	<b>대 구</b> 대구광역시 중구 태평로 111	(053) 252-0227
<b>성 남</b> 경기도 성남시 분당구 대왕판교로 210	(031) 728-6800	<b>대 전</b> 대전광역시 대덕구 신탄진로 150	(042) 635-4323	<b>구 미</b> 경상북도 구미시 산동면 첨단기업7로 103	(054) 453-4530
<b>남 양 주</b> 경기도 남양주시 다산중앙로172번길 44, 201호	(031) 554-4326	<b>청 주</b> 충청북도 청주시 흥덕구 2순환로 1130 스타로미안 7층	(043) 262-4200	<b>포 향</b> 경상북도 포항시 남구 회망대로 695	(054) 275-7601
<b>광 기 북 부</b> 경기도 고양시 덕양구 고양대로 2014	(031) 841-0208	<b>천 안</b> 세종특별자치시 천의면 소장구길 40	(044) 550-5601	<b>부 산</b> 부산광역시 금정구 중앙대로 1628	(051) 580-5200
<b>수 원</b> 경기도 수원시 팔달구 경수대로 472	(031) 235-5001	<b>당 진</b> 충청남도 당진시 신평면 서해로 6719	(041) 363-4266	<b>울 산</b> 울산광역시 북구 진장유통로 28-17	(052) 287-0811
<b>화 성</b> 경기도 화성시 향남읍 재갈리 186	(031) 366-6339	<b>전 주</b> 전라북도 전주시 덕진구 동곡로 84	(063) 211-5300	<b>창 원</b> 경상남도 창원시 의창구 무영로 563	(055) 265-3211
<b>안 산</b> 경기도 안산시 단원구 선부광장1로92 메이퀸오피스텔 206호	(031) 487-7534	<b>광 주</b> 광주광역시 광산구 무진대로 270	(062) 943-8211	<b>김 해</b> 경상남도 김해시 김해대로 2295 만도위니아건물 4층	(055) 338-9234
<b>인 천</b> 인천광역시 서구 중봉대로 393번길 26	(032) 582-3667	<b>목 포</b> 전라남도 목포시 평화로 2	(061) 280-5935	<b>제 주</b> 제주특별자치도 제주시 연삼로 340	(064) 726-8870
<b>원 주</b> 강원도 원주시 북원로 2461	(033) 744-6821	<b>순 천</b> 전라남도 순천시 장산배기길 3	(061) 722-7722		





KCC PAINT

# 숲으로 COLLECTION

아름답고 건강한 가족과 자연을 생각하는  
친환경 내외부용 수성도료

친환경 ALL IN ONE 도료



0.9L / 3.78L / 15L

## 숲으로 올인원



**개요** 숲으로올인원은 특수한 수용성 아크릴 수지를 적용해 우수한 부착성과 VOCs를 획기적으로 줄인 친환경 수성 페인트입니다. 특히 철재에 직접 도장 가능한 수성 도로로, 각종 소지와 구도막에 부착성이 우수합니다. 또한 항균/항곰팡이성 강화 친환경 고기능성 제품입니다.

**용도**

제품명	건조도막두께	도장방법	색상	이론도포율
숲으로올인원	60 $\mu$ m (30 $\mu$ m X 2회 도장)	B, R, S	모든 색	6.4 m <sup>2</sup> /L

※ 도장 방법 : B → 붓, R → 롤러, S → 스프레이

- 특징**
- 다용도 부착성 (철재, PVC창틀, 콘크리트, 비철금속, 목재 등) 우수한 친환경 제품입니다. (환경마크, HB마크)
  - 도장시스템 단축 (2 Coatings → 1 Coating)
  - 일반 건축물 내/외부 도장 가능
  - 철재에 하도 없이 도장 가능한 수용성 도로 (방청기능)



### 내/외부용

### 내부용



### 외부용



### 기 타





친환경 항바이러스 도료



0.9L / 3.78L / 15L

**개요** 숲으로바이오 제품은 특수 수용성 바인더 및 친환경 무기계 항균제를 적용하여 표면에 접촉되는 바이러스를 사멸하며, 박테리아 및 곰팡이 억제 성능이 우수합니다. 친환경 마크 취득 도료로 탈취 성능 및 결로보완 성능을 보유한 제품으로 병원, 학교, 상가 등 다중이용시설에 적용이 가능한 기능성 제품입니다.

**용도**  콘크리트  석고보드  벽지  목재  철재

제품명	건조도막두께	도장방법	색상	이론도포율
숲으로바이오	60 $\mu$ m (30 $\mu$ m X 2회 도장)	B, R, S	백색	6.8 m <sup>2</sup> /L

※ 도장 방법 : B → 붓, R → 롤러, S → 스프레이

- 특징**
- 항바이러스, 항박테리아, 항곰팡이 우수
  - 결로보완 성능 보유
  - 우수한 친환경성 및 작업성



프리미엄급 내부용 도료



0.9L / 3.78L / 18L

**개요** 숲으로홈앤웰빙은 다양한 기능을 지닌 고급형 특수 에멀전 수성 도료로 오염물질을 쉽게 닦아낼 수 있으며 (Easy Cleaning), 포름알데히드 제거 및 항균성, 내곰팡이성이 우수한 기능성 제품으로 최고급형 인테리어용 마감 페인트입니다.

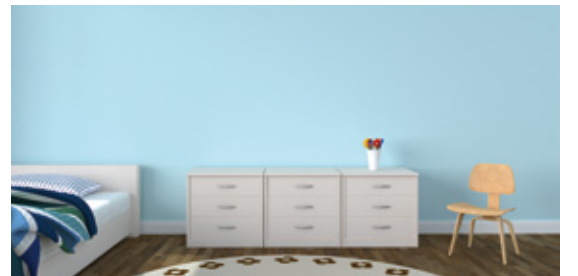
**용도**  콘크리트  벽지  석고보드

- 새집증후군 및 아토피가 우려되는 아이가 있는 집의 마감용으로 적극 추천
- 사람들의 잦은 접촉으로 인한 오염발생 부위 마감용으로 적극 추천 (Easy Cleaning 기능으로 재도장 주기 연장)

제품명	건조도막두께	도장방법	색상	이론도포율
숲으로홈앤웰빙	60 $\mu$ m (30 $\mu$ m X 2회 도장)	B, R, S	모든 색	6.6 m <sup>2</sup> /L

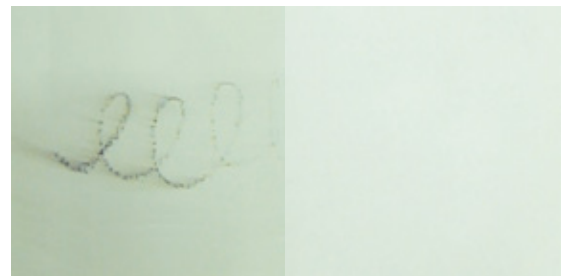
※ 도장 방법 : B → 붓, R → 롤러, S → 스프레이

**특징** **포름알데히드를 제거합니다.**  
새집증후군을 유발시키는 대기중의 포름알데히드를 분해시켜 쾌적한 주거환경을 만듭니다.



**낙서가 쉽게 지워집니다.**

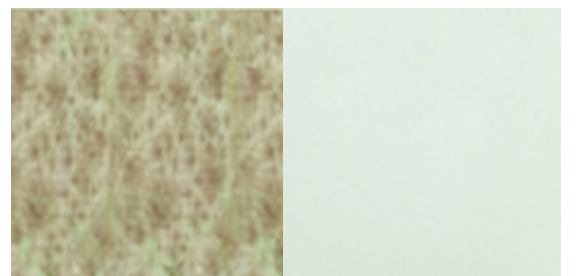
**낙서제거 Test (청수세척)**



일반도료

숲으로홈앤웰빙

**곰팡이 발생을 억제합니다.**  
곰팡이 및 주요세균의 발생 및 번식을 억제하는 항균기능으로 위생문제를 해결하였습니다.



일반도료

숲으로홈앤웰빙

## 다용도 친환경 수용성 에나멜



0.9L / 3.78L

## 개요

숲으로홈엔멀티멜은 다양한 소지 및 각종 구도막에 적용 가능한 인테리어 도료로서, 콘크리트, 목재, 철재, 석고보드 및 수성, 에나멜, 락카, 방청하도 등의 구도막에도 부착력이 우수한 고성능 친환경 인테리어 도료입니다.

## 용도



## 도장 사양

제품명	건조도막두께	도장방법	색상	이론도포율
숲으로홈엔멀티멜	60 $\mu\text{m}$ (30 $\mu\text{m}$ X 2회 도장)	B, R, S	모든 색	6.2 $\text{m}^2/\text{L}$

※ 도장 방법 : B → 붓, R → 롤러, S → 스프레이

## 특징

- 다양한 소지 및 구도막에도 부착력이 우수하여 간편한 인테리어 가능
- 유해물질 및 유해 중금속 등의 함유와 방출을 최소화한 친환경 도료 (HBMARK 최우수, 환경마크)
- 곰팡이 발생을 억제하고, 각종 균류에 의한 오염 발생을 최소화
- 페인트 특유의 냄새가 거의 없어 다중 이용 시설 보수에 적극 추천
- 각종 오염을 쉽게 제거할 수 있는 이지클리닝 기능



## 친환경 결로방지용 도료



1.8L / 3.78L / 18L

## 개요

숲으로홈엔듀제로는 아크릴 에멀전 수지를 주바인더로 한 수성 페인트로서, 결로가 발생하기 쉬운 발코니벽 및 천장 부위에 적용, 결로 및 곰팡이 발생을 억제시켜주는 친환경 도료입니다.

## 용도



## 도장 사양

제품명	건조도막두께	도장방법	색상	이론도포율
숲으로홈엔듀제로	100 $\mu\text{m}$ (50 $\mu\text{m}$ X 2회 도장)	B, R, S	모든 색	3.7 $\text{m}^2/\text{L}$

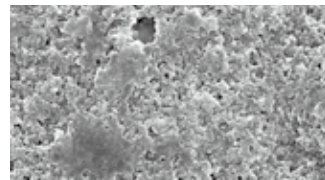
※ 도장 방법 : B → 붓, R → 롤러, S → 스프레이

## 특징

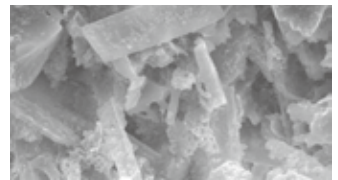
## 다공성 필러를 사용하여 결로방지 성능 우수

다공성 필러는 실내에 발생하는 습기를 포집하였다가 실내습도가 낮아지면 배출하여 결로를 방지합니다.

## 1,000배 확대 SEM 현미경 사진



일반 수성도료



숲으로홈엔듀제로

## 친환경 내부용 방균도료



3.78L / 18L

## 개요

숲으로방균은 아크릴 에멀전 수지를 주성분으로 한 수성페인트로서, 콘크리트, 시멘트 몰탈, 석고보드 등 내부용 및 내곰팡이성, 내박테리아성을 요하는 부위에 적합한 실용적인 도료입니다.

## 용도



## 도장 사양

제품명	건조도막두께	도장방법	색상	이론도포율
숲으로방균	60 $\mu\text{m}$ (30 $\mu\text{m}$ X 2회 도장)	B, R, S	모든 색	5.9 $\text{m}^2/\text{L}$

※ 도장 방법 : B → 붓, R → 롤러, S → 스프레이

## 특징

탁월한 방균 성능으로 곰팡이 및 각종 균류에 의한 오염 발생을 방지하여 보다 쾌적하고 깔끔한 내부 환경을 조성해 줍니다.

## 친환경 광택 마감도로



3.78L / 18L

**개요** 숲으로광택플러스는 광택을 요하는 면에 적용 가능한 수성도로로서, 시공 후 은은한 광택으로 세련된 외관 구현이 가능한 친환경 도로 입니다.

**용도** 콘크리트 석고보드

제품명	건조도막두께	도장방법	색상	이론도포율
숲으로광택플러스	60 $\mu$ m (30 $\mu$ m X 2회 도장)	B, R, S	모든 색	6 m <sup>2</sup> /L

※ 도장 방법 : B → 붓, R → 롤러, S → 스프레이

**특징** 일반 수성도로 및 무니코트와 함께 적용시 개성있는 마감면의 연출이 가능하며 은은한 광택으로 미려한 외관 연출 및 외부의 오염물질로부터 도막을 보호합니다.

## 친환경 내부용 극무광 도로



3.78L / 18L

**개요** 숲으로인텍스는 고급스러운 극무광을 구현해주며, 스프레이 및 롤러 작업성이 우수하고 항균, 항곰팡이 기능을 보유한 친환경 극무광 수성도로 입니다. (주로 천정용으로 추천)

**용도** 콘크리트 석고보드

제품명	건조도막두께	도장방법	색상	이론도포율
숲으로인텍스	60 $\mu$ m (30 $\mu$ m X 2회 도장)	B, R, S	모든 색	6.5 m <sup>2</sup> /L

※ 도장 방법 : B → 붓, R → 롤러, S → 스프레이

**특징** **극무광 마감처리**  
눈부심을 방지하고 극무광을 구현하여 측면광택을 최소화한 제품으로 광택차이에 의한 얼룩현상 없이 고급스런 외관을 구현합니다.

## 숲으로 광택플러스



## 친환경 내부용 비닐도로



3.78L / 18L

## 친환경 KS1급 내부용 도로



18L

## 친환경 KS2급 내부용 도로



3.78L / 18L

## 숲으로 실크



**개요** 숲으로실크는 고급 PVA 수지를 주성분으로 한 내부 마감용 도로로서, 은은하고 미려한 외관으로 고급스런 느낌의 인테리어 마감시 적합한 제품입니다.

**용도** 콘크리트 석고보드

제품명	건조도막두께	도장방법	색상	이론도포율
숲으로실크	60 $\mu$ m (30 $\mu$ m X 2회 도장)	B, R, S	모든 색	6.4 m <sup>2</sup> /L

※ 도장 방법 : B → 붓, R → 롤러, S → 스프레이

**특징** 평활하고 매끈한 외관을 형성하며, 은은하고 미려한 특유의 광택으로서 백화점, 호텔, 카페, 레스토랑 등 조명을 잘 받는 내부 인테리어 마감에 적합합니다.

## 숲으로 KS1급 내부용



**개요** 숲으로KS1급 내부용은 아크릴 에멀전 수지를 바인더로 한 수성페인트로서 콘크리트, 시멘트 몰탈, 석고보드 등의 소지에 적합한 친환경 내부용 수성 도로입니다. ※ KSM6010-2중-1급

**용도** 콘크리트 석고보드

제품명	건조도막두께	도장방법	색상	이론도포율
숲으로KS1급 내부용	60 $\mu$ m (30 $\mu$ m X 2회 도장)	B, R, S	모든 색	6.1 m <sup>2</sup> /L

※ 도장 방법 : B → 붓, R → 롤러, S → 스프레이

**특징** • KSM6010-2중-1급 • 시공성과 은폐력 우수  
• 최고 성능의 친환경성과 항균, 항곰팡이 성능 (환경표지인증서, HB마크 최우수 등급, 항균/항곰팡이 시험성적서 보유)

## 숲으로 에이스 내부용



**개요** 숲으로에이스 내부용은 아크릴 에멀전 수지를 바인더로 한 수성페인트로서 콘크리트, 시멘트 몰탈, 석고보드 등의 소지에 적합한 친환경 내부용 수성 도로입니다. ※ KSM6010-2중-2급

**용도** 콘크리트 석고보드

제품명	건조도막두께	도장방법	색상	이론도포율
숲으로에이스 내부용	60 $\mu$ m (30 $\mu$ m X 2회 도장)	B, R, S	모든 색	6.0 m <sup>2</sup> /L

※ 도장 방법 : B → 붓, R → 롤러, S → 스프레이

**특징** • KSM6010-2중-2급 • 시공성과 은폐력 우수  
• 최고 성능의 친환경성과 항균, 항곰팡이 성능 (환경표지인증서, HB마크 최우수 등급, 항균/항곰팡이 시험성적서 보유)



친환경 내부용 마감 도료



4L / 18L

**개요** 숲으로에코플러스는 아크릴 에멀전 수지를 주성분으로 한 환경 친화형 수성 페인트로서, 인테리어용 마감용 도료로 적합한 제품입니다.

**용도** 콘크리트, 물발, 석고보드

제품명	건조도막두께	도장방법	색상	이론도포율
숲으로에코플러스	60 $\mu$ m (30 $\mu$ m X 2회 도장)	B, R, S	백색	6 m <sup>2</sup> /L

※ 도장 방법 : B → 붓, R → 롤러, S → 스프레이

**특징**

- 우수한 은폐력과 작업성
- LOW-VOCs, 4대 중금속FREE 제품



프리미엄급 외부용 실리콘 도료



16L

**개요** 숲으로네오실-PLUS는 실리콘 아크릴 에멀전 수지를 바인더로 한 고기능성 외부용 실리콘 도료로서, 내후성 및 내오염성이 우수하고 발수성 및 통기성이 뛰어나 건물의 내구성을 향상시켜주는 최고급 외부용 도료입니다.

**용도** 콘크리트

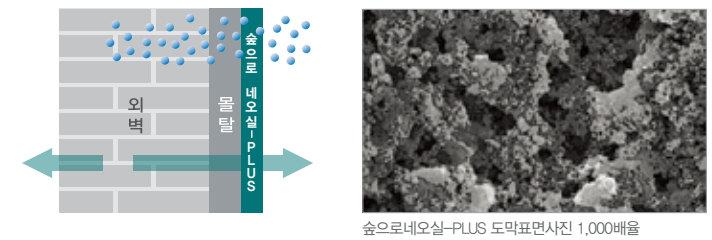
제품명	건조도막두께	도장방법	색상	이론도포율
숲으로네오실-PLUS	60 $\mu$ m (30 $\mu$ m X 2회 도장)	B, R, S	모든 색	6.9 m <sup>2</sup> /L

※ 도장 방법 : B → 붓, R → 롤러, S → 스프레이

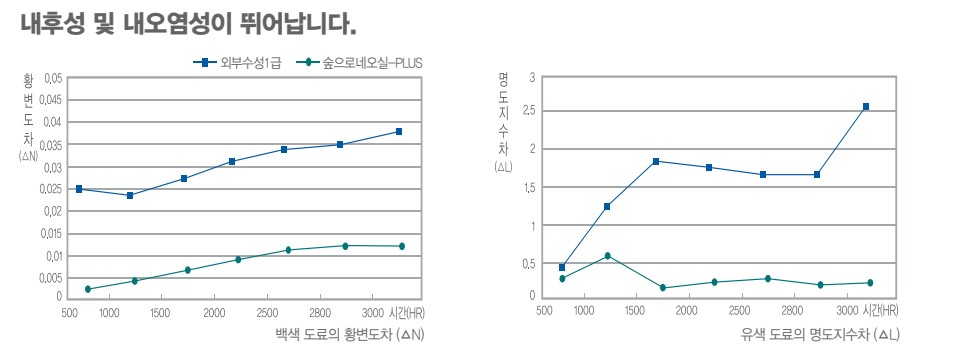
**특징** 발수성능이 우수합니다. (KSM7057 기준 최고 등급 R10 발수 성능)  
특수 안료 및 수지를 사용하여, 물에 잘 젖지 않으며 물을 매개로 한 오염에 강합니다.



**통기성(수증기투과성)이 우수합니다.**  
특수 수지 및 안료를 적용, 다공성 도막구조를 형성하여 수증기를 투과시킴으로서 도막의 내구성이 우수합니다.



**소지와 도막간 우수한 부착력을 나타냅니다.**  
자연에서 실리콘들은 유기계 및 무기계 물질로 구성되어 있어 유기계 도막과 무기계 건축물 소재간에 강한 접착력을 나타냅니다.



외부용 실리콘 도료



16L

# 숲으로 네오실

**개요** 숲으로네오실은 실리콘 아크릴 에멀전 수지를 바인더로 한 수성페인트로서, 콘크리트, 시멘트 몰탈 등에 적합한 외부용 수성 도료입니다.

**용도** 콘크리트 시멘트 몰탈

제품명	건조도막두께	도장방법	색상	이론도포율
숲으로네오실	60 $\mu$ m (30 $\mu$ m × 2회 도장)	B, R, S	모든 색	6.9 $m^2/L$

※ 도장 방법 : B → 붓, R → 롤러, S → 스프레이

- 특징**
- 우수한 내후성 및 부착성
  - 건물의 내구성 향상



친환경 광택 마감도료



3.78L / 18L

# 숲으로 광택플러스 외부용



**개요** 숲으로광택플러스 외부용은 아크릴 에멀전 수지를 주성분으로 한 프리미엄 광택 수성페인트로서 콘크리트, 시멘트 몰탈 등의 외부 마감 도료로 적합한 제품입니다.

**용도** 콘크리트 시멘트 몰탈

제품명	건조도막두께	도장방법	색상	이론도포율
숲으로광택플러스(외부용)	60 $\mu$ m (30 $\mu$ m × 2회 도장)	B, R, S	백색	5.9 $m^2/L$

※ 도장 방법 : B → 붓, R → 롤러, S → 스프레이

- 특징**
- 고기능성 광택 수성도료
  - LOW VOC설계
  - 내후성, 내오염성 기능 보유





친환경 외부용 발수 도료



18L

# 숲으로 KS1급발수



**개요** 숲으로KS1급발수는 아크릴 에멀전 수지를 주성분으로한 KSM6010-1종-1급 수성페인트로서 콘크리트, 시멘트 몰탈 등 외부용으로 적합한 고급 발수 도료입니다.

**용도**  콘크리트

**도장 사양**

제품명	건조도막두께	도장방법	색상	이론도포율
숲으로KS1급발수	60 μm (30 μm X 2회 도장)	B, R, S	모든 색	6.7 m <sup>2</sup> /L

※ 도장 방법 : B → 붓, R → 롤러, S → 스프레이

- 특징**
- KSM6010-1종-1급
  - 시공성과 은폐력 우수
  - 내후성 향상을 통한 빗물자국 오염 저감
  - **최고 등급 (R10) 발수 성능 보유 (KSM7057 기준)**

친환경 KS1급 외부용 도료



18L

# 숲으로 KS1급 외부용



**개요** 숲으로KS1급 외부용은 아크릴 에멀전 수지를 바인더로 한 수성페인트로서 콘크리트, 시멘트 몰탈 등의 소지에 적합한 친환경 외부용 수성 도료입니다.

※ KSM6010-1종-1급

**용도**  콘크리트

**도장 사양**

제품명	건조도막두께	도장방법	색상	이론도포율
숲으로K1급 외부용	60 μm (30 μm X 2회 도장)	B, R, S	모든 색	6.7 m <sup>2</sup> /L

※ 도장 방법 : B → 붓, R → 롤러, S → 스프레이

- 특징**
- KSM6010-1종-1급
  - 시공성과 은폐력 우수
  - 내후성 향상을 통한 빗물자국 오염 저감

친환경 KS2급 외부용 도료



0.9L / 3.78L / 18L

# 숲으로 에이스 외부용



**개요** 숲으로에이스 외부용은 아크릴 에멀전 수지를 바인더로 한 수성페인트로서 콘크리트, 시멘트 몰탈 등의 소지에 적합한 친환경 외부용 수성도료입니다.

※ KSM6010-1종-2급

**용도**  콘크리트

**도장 사양**

제품명	건조도막두께	도장방법	색상	이론도포율
숲으로에이스 외부용	60 μm (30 μm X 2회 도장)	B, R, S	모든 색	5.8 m <sup>2</sup> /L

※ 도장 방법 : B → 붓, R → 롤러, S → 스프레이

- 특징**
- KSM6010-1종-2급
  - 시공성과 은폐력 우수
  - 내후성 향상을 통한 빗물자국 오염 저감





## 크랙 보수용 친환경 퍼티



5KG / 25KG

## 숲으로 퍼티



**개요** 숲으로퍼티는 아크릴 에멀전 수지를 주바인더로 하여 제조된 퍼티로서, 시공이 편리하고 부착력이 탁월한 친환경 퍼티입니다.

**용도**  콘크리트  석고보드

## 도장 사양

제품명	건조도막두께	도장방법	색상	비고
숲으로퍼티	2 mm 이하	퍼티용 시공칼	미백색 (무광)	KSM 6010 - 3종 규격 만족

※ 두껍게 시공해야 할 경우에는 얇게 여러번 도포해주시기 바랍니다.

**특징** • 포름알데히드가 없고 VOCs 방출량이 적은 친환경 자재입니다.  
• 냄새가 적고, 작업성이 용이합니다.



## 크랙 보수용 친환경 퍼티



18L

## 숲으로 엘라스톤



**개요** 숲으로엘라스톤은 고무상의 특성을 갖는 특수 아크릴 수지를 사용하여 설계한 수성 탄성 퍼티입니다. 낮은 온도에서도 작업이 가능하며, 후속 도장시 평활한 외관을 갖도록 바탕을 형성해 줍니다.

**용도**  콘크리트  시멘트 몰탈

## 도장 사양

제품명	건조도막두께	도장방법	색상	비고
숲으로엘라스톤	3mm 이하	주걱, 롤러	백색 (무광)	KSM 6010 - 3종 규격 만족

**특징** • 우수한 내수성, 내알카리성  
• 소지와외의 부착성 및 충전효과  
• 신장력 및 탄성 우수

## 크랙 보수용 친환경 퍼티



25KG

## 숲으로 준탄성퍼티



**개요** 숲으로준탄성퍼티는 노후되어 균열(Crack)이 심한 콘크리트나 시멘트몰탈 메꿈제(퍼티)로서, 우수한 친환경성과 균열 보수력, 수성 상도와의 검증된 접착력 등으로 건축물의 수명 향상 및 보다 효율적인 유지 관리가 가능합니다.

**용도**  콘크리트  시멘트 몰탈

## 도장 사양

제품명	건조도막두께	도장방법	색상	비고
숲으로준탄성퍼티	1 mm 이하	주걱	백색 (무광)	KSM 6010 - 3종 규격 만족

※ 두껍게 시공해야 할 경우에는 얇게 여러 번 도포해주시기 바랍니다.

**특징** • 하도, 퍼티, 상도의 전체 system이 모두 환경표지인증서 보유  
• 탄성을 갖고있어, 콘크리트 크랙 메꿈 및 진행을 예방하여 건축물 수명 향상이 가능토록 함  
• 외부용 수성도료와 우수한 부착력을 발휘하여 크랙없이 미려한 외관을 구현할 수 있음



## 크랙 보수용 친환경 퍼티



4L / 18L

## 숲으로 고탄성퍼티



**개요** 숲으로고탄성퍼티는 높은 고형분의 아크릴 에멀전 수지를 주성분으로 한 외부용 수성 탄성 퍼티입니다. 낮은 온도에서도 작업이 가능하며 후속도장 시 평활한 외관을 갖도록 바탕을 형성해 줍니다.

**용도**  콘크리트  시멘트 몰탈

## 도장 사양

제품명	건조도막두께	도장방법	색상	비고
숲으로고탄성퍼티	3 mm 이하	주걱	백색 (무광)	KSM 6010 - 3종 규격 만족

**특징** • 소지와외의 부착성 및 충전 효과  
• 우수한 신장력, 탄성



친환경 수성 하도



0.5L / 1L / 3.5L



**개요** 숲으로홈엔젯소는 수용성 아크릴에멀전 수지를 주성분으로 한 친환경 수성페인트로서, 다양한 소지에 적용이 가능하도록 설계된 수성 하도용 제품입니다.

**용도** 콘크리트, PVC(창틀), 목재, 벽지

제품명	건조도막두께	도장방법	색상	이론도포율
숲으로홈엔젯소	20 $\mu$ m	B, R, S	모든 색	17 m <sup>2</sup> /L

※ 도장 방법 : B → 붓, R → 롤러, S → 스프레이

**특징** • 다양한 소지 및 구도막에도 부착력이 우수하며, 후속 도료의 색상을 더욱 선명하게 표현할 수 있습니다.  
• 숲으로홈엔젤빙, 숲으로홈엔멀티멜과 함께 사용하면 좋습니다.

친환경 목재용 고급 바니쉬



0.9L



**개요** 숲으로홈엔바니쉬는 수용성 우레탄 수지를 주성분으로 한 친환경 목재용 마감 도료로서, 높은 투명성으로 인해 목재 고유의 무늬를 자연스럽게 살려냅니다.

**용도** 목재

제품명	건조도막두께	도장방법	색상	이론도포율
숲으로홈엔바니쉬	60 $\mu$ m (30 $\mu$ m X 2회)	B, R, S	투명	5 m <sup>2</sup> /L

※ 도장 방법 : B → 붓, R → 롤러, S → 스프레이

**특징** 곰팡이 억제 및 자외선 흡수 성분이 함유되어 목재 보호 성능이 우수합니다. 도막내구성, 건조성, 살로름성 및 부착성이 우수합니다.

친환경 목재용 락카



3.78L



**개요** 숲으로락카는 수용성 아크릴 에멀전 수지를 주성분으로 한 친환경 수성페인트로서, 인테리어용 목재류에 적용하여 다양한 색상 구현이 가능합니다.

**용도** 목재

구분	제품명	건조도막두께	도장방법	색상	이론도포율
상도	숲으로락카	60 $\mu$ m (30 $\mu$ m X 2회)		모든 색, 투명	6.4 m <sup>2</sup> /L
하도(유색)	숲으로락카서페이스	80 $\mu$ m (40 $\mu$ m X 2회)	B, R, S	백색	4.8 m <sup>2</sup> /L
하도(투명)	숲으로락카샌딩실러	80 $\mu$ m (40 $\mu$ m X 2회)		투명	4.1 m <sup>2</sup> /L

※ 도장 방법 : B → 붓, R → 롤러, S → 스프레이

**특징** • 광택, 외관, 내스크래치성이 우수하며, 변색 및 오염 등에 강한 특수 수지를 적용해 미려한 외관 구현이 가능합니다.  
• 도막 강도 및 샌딩성이 우수하며, 빠른 건조성으로 작업시간을 단축할 수 있습니다.  
• VOCs 함량이 낮은 친환경 제품입니다.



**숲으로 전 제품은 환경표지인증서를 취득한 친환경 도로로서, 대기환경보전법 상의 VOCs 함량 기준을 만족합니다.**

구분	제품명	페이지	제품개요	적용부위
내/외부용	숲으로울인원	03	다양한 소지에 부착이 가능한 울인원 제품	
	숲으로바이오	04	친환경 항바이러스	
	숲으로홈엔젤빙	05	Easy Clean, 항균 등	
	숲으로홈엔멀티멜	06	다양한 소지에 도장 가능한 고급 인테리어용	
	숲으로홈엔듀제로	06	결로 발생 억제	
	숲으로방균	07	곰팡이 발생 억제	시멘트 몰탈, 콘크리트, 석고보드 등 내부
	숲으로광택플러스	08	광택도료의 미려한 외관 구현	
	숲으로인텍스	08	고급스런 극무광, 우수한 작업성, 항균, 항곰팡이 기능 (천장용)	
	숲으로실크	09	고급 PVA 수지를 사용하여 외관 우수	
	숲으로KS1급 내부용	09	KSM 6010-2중-1급의 물성 기준 만족	
외부용	숲으로에이스 내부용	09	KSM 6010-2중-2급의 물성 기준 만족	
	숲으로에코플러스	10	우수한 은폐력과 작업성	
	숲으로네오실-PLUS	11	우수한 내후성, 내오염성 및 발수성능	
	숲으로네오실	12	우수한 내후성 및 내오염성	
	숲으로광택플러스 외부용	13	내후성, 내구성, 방균 성능 우수	시멘트 몰탈, 콘크리트 외벽
	숲으로KS1급 발수	14	KSM6010-1중-1급의 물성 기준 만족 및 발수성능 보유	
	숲으로KS1급 외부용	14	KSM 6010-1중-1급의 물성 기준 만족	
	숲으로에이스 외부용	15	KSM 6010-1중-2급의 물성 기준 만족	
	숲으로퍼티	16	크랙 및 눈매공용 친환경 퍼티	목재 시설물 (DIY, 인테리어용)
	숲으로엘라스톤	16	크랙 및 눈매공용 친환경 탄성퍼티	
기타	숲으로준탄성퍼티	17	크랙 및 눈매공용 친환경 탄성퍼티	시멘트몰탈, 콘크리트, 석고보드
	숲으로고탄성퍼티	17	크랙 및 눈매공용 친환경 탄성퍼티	
	숲으로홈엔젯소	18	친환경 수성하도	콘크리트, PVC(창틀), 목재, 벽지
	숲으로홈엔바니쉬	18	친환경 목재용 고급 바니쉬	
	숲으로락카	18	친환경 목재용 락카	목재

국내 환경 규제 동향

건축용 도로

1. 용도분류 : 휘발성유기화합물 함유기준 (g/L)

콘크리트, 시멘트, 몰탈용	VOCs 함량	일반 칠재용	VOCs 함량	방수바닥재류	VOCs 함량
1) 수성 무광	350이하	1) 상도(上塗)마감용 (락카계 제외)	4200이하	1) 유성 상도 1액형	4600이하
2) 수성 광택	650이하	2) 상도마감용 (락카계)	1700이하	2) 유성 상도 다액형	4000이하
3) 하도(下塗) 수성	300이하	3) 하도방청용 (락카계 제외)	4200이하	3) 유성 중도(中塗) 1액형	800이하
		4) 하도방청용 (락카계)	1700이하	4) 유성 중도(中塗) 2액형	600이하
		일반 목재용	VOCs 함량	5) 유성 하도	4800이하
4) 하도(下塗) 유성	1800이하	1) 하도용 (락카계 제외)	수성 1800이하 유성 4200이하	6) 수성	350이하
5) 퍼티 수성	400이하	2) 하도용 (락카계)	수성 1800이하 유성 5500이하	가정용 도로	VOCs 함량
6) 퍼티 유성	500이하	3) 상도용 (락카계 제외)	수성 1800이하 유성 4300이하	1) 수성	350이하
7) 유성외부 (불소계 제외)	4100이하	4) 상도용 (락카계)	수성 1800이하 유성 5300이하	2) 유성	1000이하
8) 유성외부 (불소계)	4000이하	5) 스테인 (수성)	1000이하	특수기능도로	VOCs 함량
9) 유성내부	2000이하	6) 스테인 (유성)	3000이하	1) 발수제	1000이하
				2) 다채무늬도로	500이하
				3) 투명도로	수성 180 이하 유성 530 이하

2. 실내 공기질 관리법 (오염물질 방출량 기준 : mg/m<sup>2</sup>×h)

총휘발성유기화합물 (TVOC)	포름알데하이드 (HCHO)	톨루엔
2.5	0.02 (2017년~)	0.08

※ 건축자재에서 방출되는 오염물질 (제10조 제1항 관련)